

Září 2019

Z obsahu: jak se žije zvířatům – Den zvířat – podzimní příměstský tábor – nuda u zvířat – voda!! - zprávy ze SRAZu

Zveme vás



Jak se žije hospodářským zvířatům? středa 11. září (16:00-17:30)

Během akce prozkoumáme celou farmu očima inspektorů. Společně totiž zkontrolujeme, jestli mají její obyvatelé vše, co potřebují pro svou životní pohodu.

Co znamená slovo welfare? Je pravda, že pouze spokojená zvířata nám můžou poskytnout vysoký užitek? Na to vše najdeme odpovědi. Některá zvířata si i pohladíme, samozřejmě ve welfare duchu!

Máte-li zájem, registrujte se [zde](#).

Doporučujeme

Den zvířat aneb „Co to jen to zvíře dělá?“ 2. října 2019 15:00-18:00

Přijďte s námi společně oslavit tento významný mezinárodní svátek!

Letošním tématem je etologie, která se zabývá chováním zvířat. Nad čím takový etolog může bádát? Třeba jak zvířata shání potravu, co dělají v ohrožení, kde rádi odpočívají, jak pečují o mláďata, jak komunikují...

Zvířata jsou vybavena pestrou škálou chování nutného pro přežití v divočině.

Velká část z původních projevů jim zůstala i po zdomácnění. Jen pokud jejich chování porozumíme, máme podklady k tomu, vytvořit optimální chovatelské podmínky respektující jejich potřeby.

Je pro vás připravena řada stanovišť, kde se hravou formou dozvíte o etologii více. Součástí akce je zajímavý doprovodný program. Na co se můžete těšit, naleznete včetně podrobnosti [zde](#).



Nenechte si ujít



Podzimní farmaření 29.- 30. října 2019

Tato dvoudenní akce uzavře bohatou sezonu letošních příměstských táborů na farmě. Pokud jste se na letní tábory nedostali nebo se Vám to podařilo a líbily se, využijte tuto příležitost! Čas spuštění registrace se Vám bude skvěle pamatovat, je to totiž 9. 9. 2019, 9:00. Pak už se děti můžou těšit na péči o zvířata, hry a vyrábění.

Díky novému webu se na stránku akce dostanete už nyní.

Welfare osvěta

Nuda v klecích a výběžích – spouštěč poruch chování

Nudu je těžké definovat – lidé ji označují jako pocit od apatie až po depresi. Každopádně má negativní vliv na život každého tvora a patří k hlavním spouštěčům poruch chování u zvířat. Zvířata, stejně jako lidé, potřebují mentální stimulaci, přiměřený čas na získávání potravy a její trávení, možnost se v klidu vyspat a očistit se. Kromě toho dostatek sociálních kontaktů a celou řadu dalších podnětů.

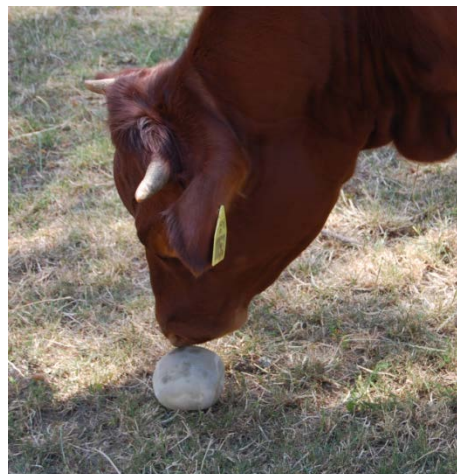
Pokud se zvířata dlouhodobě nudí, mohou nastat situace, kdy se z domácích mazlíčků stávají tyraní. Stává se poměrně často, že psi pokoušou svoje majitele a kočky jim skáčou na hlavu, drápou nebo znečišťují byt.

Stejná situace je i u hospodářských zvířat, jen jsou projevy nudy trochu jiné. A na rozdíl od zoologických zahrad, kde se stalo zahánění nudy chovaných zvířat prvořadým úkolem, tak situace zvířat „pro užitek“ se řeší pouze okrajově.

Je to možná i proto, že nemáme žádný jednoznačný způsob, jak přesně měřit úspěch obohacení prostředí a zařazených aktivit.

Prostým pozorováním u nás na farmě víme, že se zvířata aktivně zajímají o všechny nové předměty a pečlivě je prozkoumávají.

Vezměte si nějaké nápady i k vám domů, určitě to vaše zvířata ocení. Tohle „přistálo“ našim zvířatům omylem ve výběžích v době Letních farmářských škol.



Ekotip

Skutečná spotřeba vody

Průměrná spotřeba vody na jednoho Čecha je něco mezi 110 – 120 litry/den.

Ale pozor, toto číslo ukazuje pouze na přímou spotřebu pitné vody, která se odečítá z vodoměrů.

Pokud se budeme zamýšlet nad celkovou spotřebou vody, kterou máme, je nutné započítat do spotřeby i „skrytou“ vodu.

Té jednoznačně nejvíc spotřebovává zemědělství.

Velkou spotřebu vody má samozřejmě i průmyslová výroba.

A to nejen těžký průmysl, ale i ten potravinářský.

Věděli jste, že například na výrobu jednoho piva je potřeba 8 litrů vody?

Stejně jako se snaží šetřit většina domácností, šetří i velké podniky. Voda už je hodně drahou surovinou.

A co vlastně můžeme dělat my?

Kromě šetření v domácnostech je nutné zamýšlet se především nad naším spotřebitelským chováním.

Rostlinná strava je v každém ohledu méně zatěžující pro životní prostředí, než strava živočišná.

Spotřeba vody na masitý nebo bezmasý oběd je opravdu velmi rozdílná.

Flexitariánství nebo polovegetariánství, udělá pro přírodu a spotřebu vody hodně.

Zkuste to, omezení konzumace masa prospěje i vašemu tělu a zdraví.

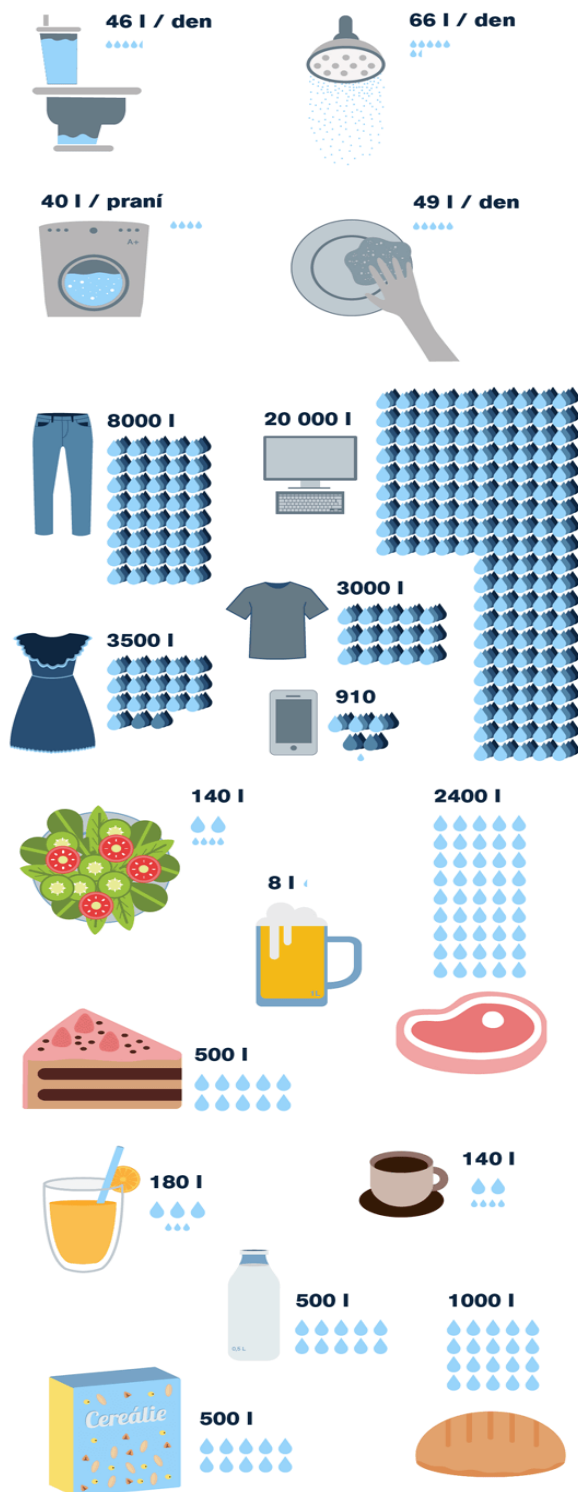
Ještě jedno soukromé doporučení? Omezte nákupy nového oblečení. I biobavlna má nároky na vodu opravdu značné..

VODNÍ STOPA

Kolik vody skutečně spotřebujeme za den?

10 l

50 l



Denně člověk
spotřebuje v průměru
4,5 tisíce
litrů vody



Zprávy ze SRAZu

Jaký bude podzim u nás?

Určitě pestrý a pěkný.

V každém případě se mění lektorský tým u koní. Iva Vacková se částečně vrací na svou milovanou Vysočinu a budeme se s ní potkávat už jen občas a především na společenských akcích.

Náš lidský tým se rozrostl o Agátku. To v praxi znamená především, že Zuzku Petržílkovou budete potkávat častěji s kočárkem, než na koni.

Začátkem října očekáváme narození telátka od Jitky. Jméno bude začínat písmenem K, tak už můžete začít přemýšlet nad vhodným pro kluka i pro holku.

Svoje jméno už dostalo i hříbě od Josefky. Přestože mu na Janovce přátelsky říkají Chaos, na průkazu původu se bude vyjímat Charakter. A to si moc přejeme, aby jeho povaha byla prostě skvělá.





Pokud chcete přispět do našeho Zpravodaje, zasílejte svoje příspěvky vždy do 25. dne daného měsíce na mail: skoupa@toulcuvdvor.cz s označením „Zpravodaj“.

