

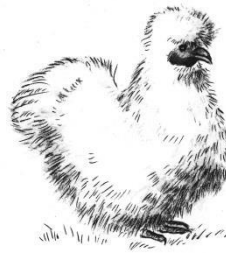
# PO STOPÁCH HOSPODÁŘSKÝCH ZVÍŘAT

Prozkoumejte život zvířat na naší farmě! Tento list bude Vaším průvodcem, díky kterému přijdete na spoustu zajímavostí. K řešení mnoha úkolů stačí být dobrý pozorovatel. Některé odpovědi najdete i na dřevěných informačních cedulích 😊 Správné řešení pak zjistíte na infocentru. Tak hurá na to!

## 1) DRŮBEŽ

🐾 Divocí předci slepic žili...

- a) u řek a v bažinách
- b) v lesích a křovinách
- c) na loukách a stepích



**Víte že...** „chlupaté“ slepice, které můžete vidět na našem dvorečku, se jmenují hedvábničky. Mají na sobě jemná peříčka, kterým se říká prachová. Nepatří k tradičním českým plemenům, máme je tu proto, že si na rozdíl od českých kropek zachovaly schopnost vysedět kuřátka. A to i adoptovaná!

🐾 Pospojujte:

SLEPICE

*s velkou radostí hrabeme v zemi různé dobroty*

HUSA

*pochutnám si na drobných vodních živočiších*

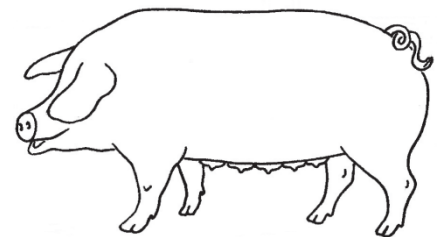
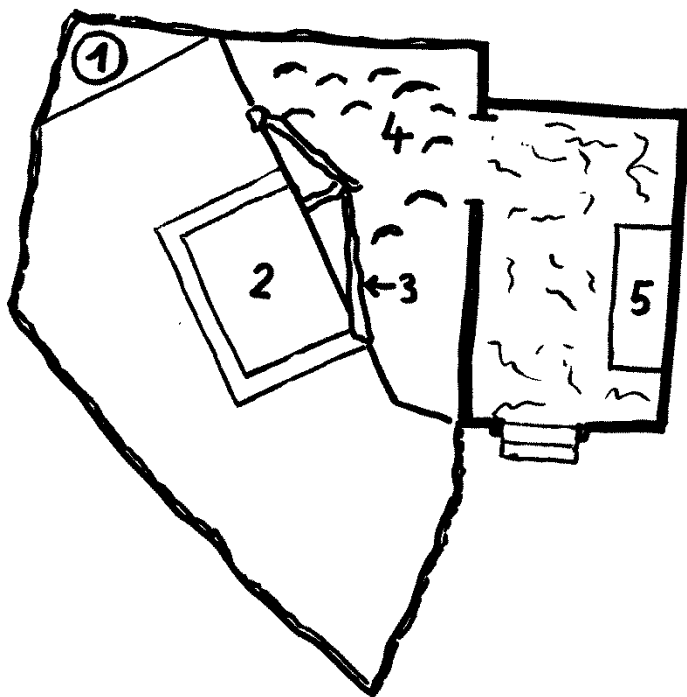
KACHNA


*už od pradávna sloužím i jako hlídací zvíře*

## 2) PRASATA

**Víte že...** prasnice v zemědělství bydlí většinu života v prostoru, kde se nemůžou ani otočit? Bez možnosti pohybu a zábavy však tato inteligentní a zvědavá zvířata nemůžou být nikdy spokojená.

🐾 Dopište správná čísla k legendě plánu výběhu našich prasátek:



- kůl na drbání
- voda na pití
- prostor na rytí
- korýtko na jídlo
- místo na odpočinek
-  míč na hraní – zakreslete, kde se právě nachází

### 3) KRÁLÍCI

🐾 Jsou v králičím výběhu vidět nory (nebo aspoň díry)? Kolik jich je?

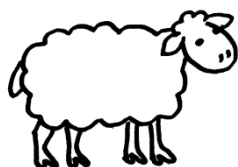
🐾 Jak může být králičí nora hluboká?  m.



### 4) OVCE

🐾 Jakou barvu ušní známky mají berani? a) ORANŽOVOU b) MODROU c) ŽLUTOU

🐾 Dokreslete, co všechno potřebuje spokojená ovce:

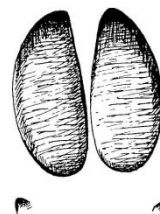


### 5) KOZY

🐾 Kozy jsou velkými pomocníky v ochraně pestré přírody, protože

---

🐾 Poznáte, která stopa patří koze? Podívejte se dobře na její nohy!



### 6) KRÁVY

🐾 Naše krávy jsou rohaté, ale nezraní se navzájem, protože mají dostatek \_\_\_\_\_

**Víte že...** v nelehkých podmínkách mléčného průmyslu se krávy obvykle nedožijí víc jak šesti let? Pokud ale mají vyhovující péči, můžou v dobré kondici oslavit i dvacetiny.

Zajímá Vás něco dalšího o zvířatech a o farmě? Napište nám na [hrdlickova@toulcuvdvur.cz!](mailto:hrdlickova@toulcuvdvur.cz)